



LINEA STRADALE | **CP**

FRESATRICE STRADALE

Le fresatrici sono progettate per **rimuovere** uno strato di **asfalto**, sostituirlo o per effettuare successivi scavi. Permettono inoltre di **riutilizzare il materiale** rimosso per il successivo riempimento dello scavo o per il ripristino dello stesso manto stradale.

Grazie alle due **robuste ruote in acciaio** presenti sul telaio, ed ai due **pattini basculanti** anteriori in Hardox, la fresatrice ha **quattro punti di contatto con il suolo**; questo permette all'operatore di lavorare con il **braccio** della macchina posizionato **totalmente in basso**, consentendo una grande visibilità; inoltre conferisce una **grande robustezza ed efficienza** alla fresatrice stessa durante le fasi di lavoro, ed

un'assenza di **vibrazioni**, anche a lungo termine.

Tutti i **movimenti** possono essere **idraulici**: la traslazione permette di poter effettuare scavi anche a filo muro; la **regolazione** della **profondità indipendente** destra e sinistra consente di effettuare passate affiancate; il **tilt** (escluso per il modello CP 40.13) permette di **mantenere la profondità di scavo** costante, anche di fronte ad irregolarità o inclinazioni del manto stradale.




Il **tamburo** è composto da **robusti picchi** per asfalto, su richiesta è possibile fornire picchi per cemento o roccia.

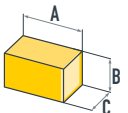
Sempre **su richiesta** è possibile avere il **kit acqua a pressione** con spruzzatori per abbattere le polveri.





	Flusso standard	Alto flusso Media potenza			Alto flusso Alta potenza		
Modello	CP 40.13	CP 40.15	CP 45.15	CP 50.15	CP 50.17	CP 60.17	CP 100.15

Dati Tecnici	um							
Larghezza di lavoro tamburo standard	mm	400	400	450	500	500	600	1000
Profondità di lavoro tamburo standard	mm	0-125	0-150		0-170			0-150
Denti standard per asfalto	n.	48	51	54	57	60	66	88
Portata olio min-max ⁽¹⁾	lt/min	45-80	90-140		100-140		120-160	
Pressione olio min-max ⁽¹⁾	bar	170-240	170-300			170-300		
Peso dotazione standard	Kg	540	750	770	790	850	890	1100
Distanza minima dal muro	mm	60	60			60		
Regolazione profondità indipendente dx e sx		meccanica/idraulica ⁽²⁾						
Traslazione laterale	mm	600 meccanica ⁽³⁾	650 idraulica			650 idraulica		
Angolazione trasversale 20°		-	meccanica/idraulica			meccanica/idraulica		
Velocità media di lavoro (tamburo standard 50% di profondità)	mt/min	0,6-3,5	1,2-5,5	1,0-5,0	0,9-4,6	1,0-4,5	0,9-4,0	0,7-4,5
	ton	2,3-3,5	2,3-3,2			3,0-4,8		
	ton	3,0-5,5	4,5-6,5			6,0-8,5		
	ton	3,5-6,0	5,0-7,5			7,0-9,5		

	Dati di ingombro configurazione standard	A cm	150	160	160
		B cm	83	88	88
		C cm	100	106	106

⁽¹⁾La pressione e la portata dell'olio dell'impianto idraulico devono essere inversamente proporzionali tra loro | ⁽²⁾Optional | ⁽³⁾Optional idraulica



LINEA STRADALE **CP**

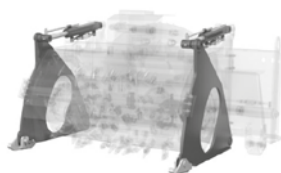
FRESATRICE STRADALE



INCLINAZIONE TRASVERSALE +/- 10° MECCANICA O IDRAULICA

Quando la macchina si trova inclinata (ad es. in prossimità di un marciapiede con due ruote sopra di esso e le altre due sulla carreggiata), o quando si devono effettuare due passate affiancate, l'ausilio del tilt sul telaio permette di lavorare sempre in posizione parallela rispetto alla superficie dell'asfalto da fresare. Nella versione standard l'inclinazione è meccanica, avviene mediante due robuste viti strette da dadi, invece su richiesta è possibile azionarla mediante un cilindro idraulico, controllabile dalla cabina.

Il telaio è fisso, senza possibilità di inclinazione trasversale nel modello CP 40.13.



REGOLAZIONE DELLA PROFONDITÀ CON SLITTE DI APPOGGIO INDIPENDENTI DESTRA E SINISTRA

La regolazione della profondità è indipendente destra e sinistra per poter effettuare passate affiancate con un'elevata precisione. Nella configurazione standard la regolazione della profondità viene effettuata manualmente mediante viti senza fine; su richiesta è possibile avere la regolazione della profondità idraulica.

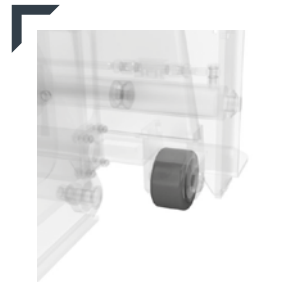
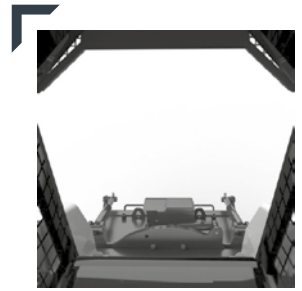


TAMBURO DI DIVERSE LARGHEZZE E DENTI DISPONIBILI PER ASFALTO O CEMENTO/ROCCIA

Per le diverse esigenze che si possono rendere necessarie, è possibile installare tamburi di diverse larghezze, a partire da un tamburo da taglio di larghezza 50mm. I tamburi possono essere provvisti di denti standard da asfalto, oppure (su richiesta) di denti speciali per cemento e/o roccia (intercambiabili tra loro).

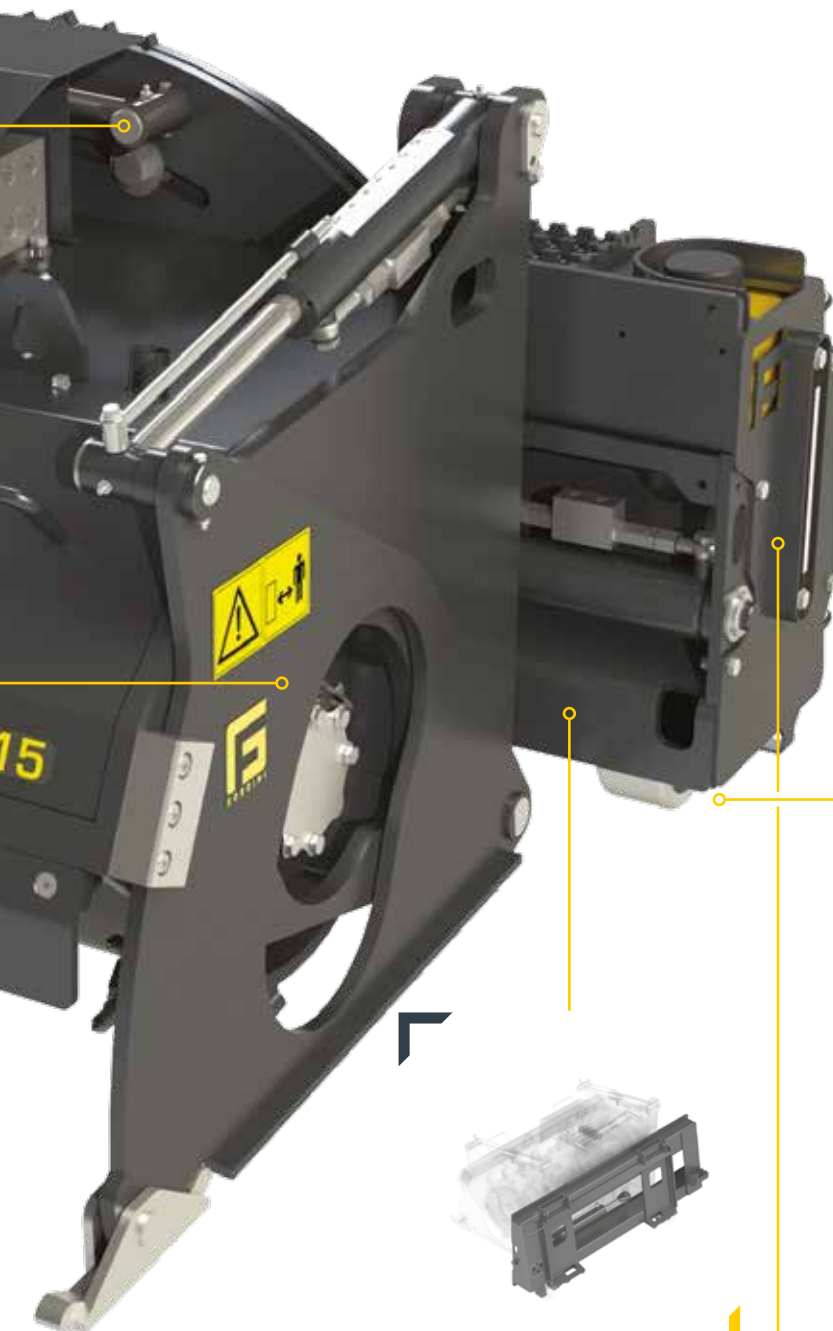
MASSIMA VISIBILITÀ DA PARTE DELL'OPERATORE GRAZIE ALLA POSIZIONE BASSA DEL BRACCIO DELLA PALA

Il concetto costruttivo della fresatrice stradale CP GF Gordini consente all'operatore di tenere il braccio della mini pala sempre basso; in questo modo le vibrazioni sono ridotte al minimo e si ha una grande visibilità durante la fresatura.



RUOTE IN ACCIAIO SUL TELAIO PER MAGGIORE STABILITÀ E RIGIDEZZA

Le due robuste ruote in acciaio poste sul telaio consentono al telaio di avere **due punti di appoggio** sul terreno, in aggiunta agli altrettanti piedi basculanti in **Hardox** posti nella **parte anteriore** della fresatrice, fanno in modo che la macchina possa **avanzare sempre con 4 punti di contatto sul suolo**, garantendo grande **stabilità**, specialmente nel corso del tempo.



TRASLATORE IDRAULICO (meccanico per CP 40.13) PER EFFETTUARE FRESATURE A FILO MURO

I modelli CP 40.15/45.15/50.15/60.17/100.15 dispongono del traslatore idraulico controllabile a bordo della cabina. Nel modello CP 40.13, il traslatore è manuale nella versione standard (idraulico come optional). Tale traslatore permette di fresare in posizione centrale oppure a filo muro.



SERBATOIO IDRAULICO CON CAPACITÀ 110L INTEGRATO NEL TELAIO (optional)

Il kit serbatoio (optional), totalmente integrato nel telaio della fresa è completo di pompa elettrica, tubi e nebulizzatori e permette di abbattere le polveri che inevitabilmente si sviluppano durante la fresatura; specialmente utilizzato quando si lavora nei centri abitati o in zone residenziali. Disponibile anche nella versione montabile sul tetto della mini pala con un apposito kit di staffe per bloccaggio.