



LIGNE ROUTIÈRE **CPB**

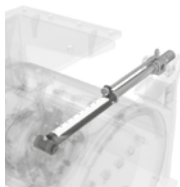
# RABOTEUSE BASCULANT POUR PELLE



**SUPPORT DE BRAS  
OSCILLANT POUR  
POUVOIR FRAISER  
HORIZONTALEMENT,  
VERTICAL OU INCLINÉ**



**PROFONDEUR  
DE FRAISAGE  
CONSTANT;  
RÉGLAGE DE LA  
PROFONDEUR AVEC  
VIS TÉLESCOPIQUE**  
régulation hydraulique  
sur demande



**LARGE GAMME  
POUR APPLICATIONS  
SUR MACHINES  
DIFFÉRENTES**



Les raboteuses basculantes sont conçues pour effectuer des travaux d'**entretien des routes**, **enlever** une couche d'**asphalte** pour le remplacer ou effectuer des **excavations** ultérieures. Ils permettent également de **réutiliser le matériau retiré** pour le remplissage ultérieur de l'excavation ou pour la restauration du même revêtement routier.

Les raboteuses basculantes **peuvent travailler sur des surfaces horizontales, verticales ou inclinées**, appliquées à une pelle ou au bras arrière d'une pelle.

Le **bras oscillant** est libre pour pouvoir absorber, sans que



l'excavation et la profondeur de celle-ci en souffre, tous les mouvements du bras de la pelle ou de l'arrière de la pelle.

Le **réglage de la profondeur** se fait manuellement au moyen d'une vis télescopique qui agit sur les deux chariots robustes. Sur demande, il est possible d'avoir le réglage hydraulique de la profondeur, qui aura besoin d'être connecté à une ligne hydraulique à double effet supplémentaire.

Le **tambour** est composé de **pics robustes pour l'asphalte**, sur demande il est possible de fournir des pics pour le béton ou la roche.



Modèle	2 lignes hydrauliques		3 lignes hydrauliques	
	CPB 30.13	CPB 40.13	CPB 45.15	CPB 60.17

Données Techniques	um				
Largeur de travail	mm	300	400	450	600
Profondeur de travail tambour std.	mm	0-125	0-125	0-150	0-170
Dents standard pour asphalte	n.	48	48	54	66
Débit d'huile min-max <sup>(1)</sup>	lt/min	45-80	45-80	90-140	120-160
Pression d'huile min-max <sup>(1)</sup>	bar	170-240	170-240	170-300	170-300
Poids équipement standard	Kg	400	420	630	750
Distance minimale par rapport au mur	mm	80			
Réglage de la profondeur <sup>(2)</sup>		mécanique			
Rotation du support basculant		135°			
Vitesse moyenne de travail (tambour standard/50% de profondeur)	mt/min	0,5-3,0		0,7-4,5	
	ton	3,0-6,0	5,5-9,5	7,0-13,0	12,0-18,0
	ton	-	6,0-9,0	7,5-12,0	-

	Dimensions	A cm	65	65	69	84
	d'encadrement	B cm	83	83	86	89
	sans options	C cm	88	88	92	95

<sup>(1)</sup>La pression et le débit d'huile du circuit hydraulique doivent être inversement proportionnels l'un à l'autre | <sup>(2)</sup>Optional hydraulique