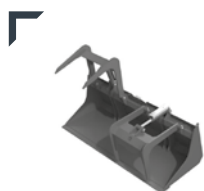
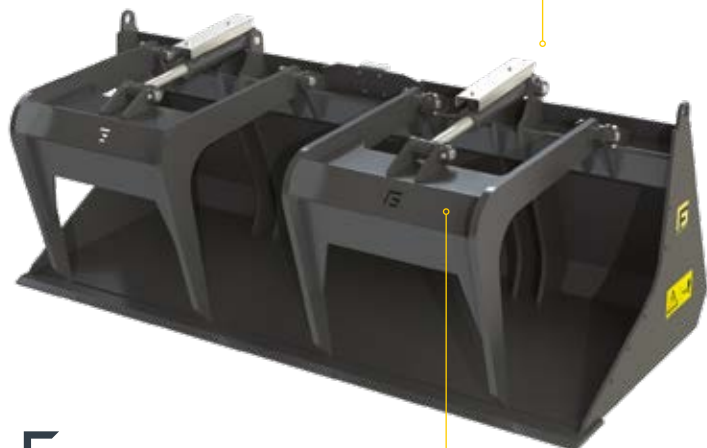




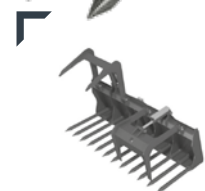
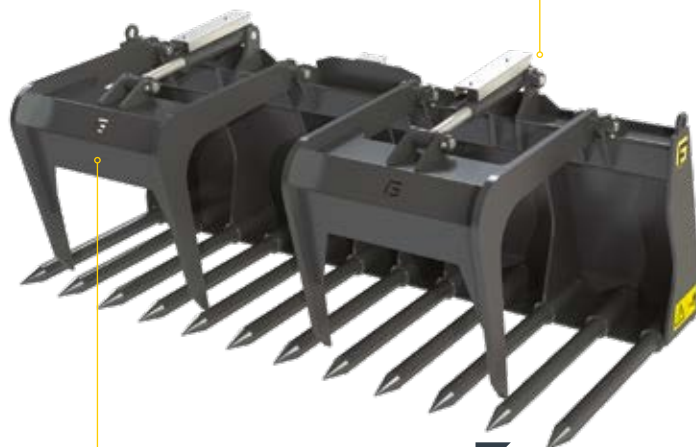
LIGNE VERTE PI PH PA FA GRAPPIN ET FOURCHE

PI - GRAPPIN INDUSTRIEL

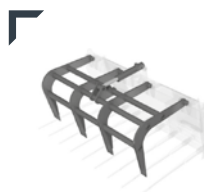
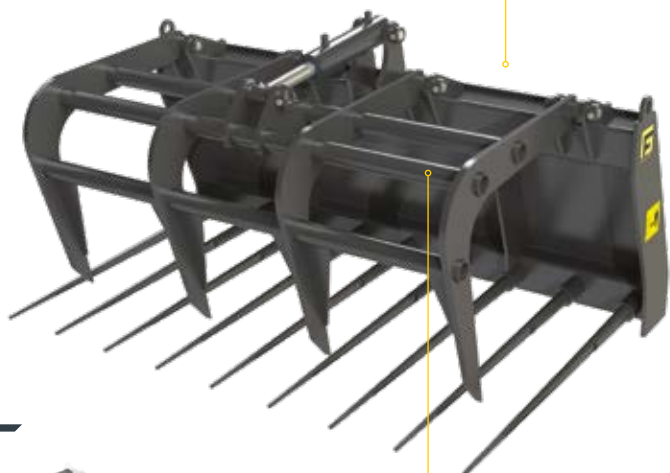


MORDANTS SUPÉRIEURS
utilisables indépendamment
l'un de l'autre par deux cylindres
hydrauliques pour retenir les
matériaux plus lourds
pendant le transport

PH - GRAPPIN HEAVY DUTY



PA - GRAPPIN AGRICOLE



MORDANTS SUPÉRIEURS
commandé par un cylindre hydraulique
afin de contenir les matériaux agricoles
pendant le transport

FA - FOURCHE AGRICOLE



**POINTES INFÉRIEURES
DÉMONTABLES**
pour pouvoir récolter
matériel agricole





La gamme de grappins et fourches frontales GF est utilisée pour effectuer des travaux de **collecte de déchets** ou de **recyclage**, **collecte de matériaux agricoles**, **déplacement de matériaux de construction** ou autres.

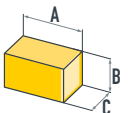
Il est composé de: grappin agricole, fourche agricole, grap-

pin industrielle et grappin heavy duty. Tous les modèles sont réalisés avec une **structure robuste**, de manière à pouvoir résister à tout type de sollicitation et pouvoir garantir une **excellente durabilité** dans le temps.




PH	Grappin Heavy Duty	Modèle	PH 140	PH 155	PH 168	PH 185	PH 205
PI	Grappin Industriel	Modèle	PI 140	PI 155	PI 168	PI 185	PI 205

Données Techniques	um					
Largeur de travail	mm	1400	1550	1680	1850	2050
Doigts inférieurs	n.	4				
Pointes inférieures pour mod. PH	n.	9	10	11	12	14
Largeur pointes inférieures pour mod. PH	mm	800				
Poids équipement standard pour mod. PH	kg	370	400	430	490	580
Poids équipement standard pour mod. PI	kg	275	300	320	350	495
	ton	1,9-2,5	2,2-2,8	2,6-3,6	3,4-4,2	4,0-4,8
	ton	2,3-3,2	2,8-3,6	3,4-4,6	4,4-5,6	5,0-7,5
	ton	2,8-3,4	3,0-3,8	3,6-5,2	5,0-6,0	5,8-6,6
	ton	-	-	-	4,0-5,0	4,8-6,0

	Dati di ingombro configurazione standard	A cm B cm C cm	140 73 PI-79 / PH-86	155 73 PI-79 / PH-86	168 73 PI-79 / PH-86	185 73 PI-79 / PH-86	205 87 PI-90 / PH-88
---	--	----------------------	----------------------------	----------------------------	----------------------------	----------------------------	----------------------------

PA	Grappin Agricole	Modèle	PA 125	PA 140	PA 155	PA 168	PA 185
FA	Fourche Agricole	Modèle	FA 125	FA 140	FA 155	FA 168	FA 185

Données Techniques	um					
Largeur de travail	mm	1250	1400	1550	1680	1850
Dents supérieures pour mod. PA	n.	4				
Pointes inférieures	n.	8	9	10		11
Largeur pointes inférieures	mm	800				
Poids équipement standard pour mod. PA	kg	195	220	240	260	285
Poids équipement standard pour mod. FA	kg	135	155	170	185	200
	ton	1,3-1,8	1,7-2,4	2,0-2,6	2,2-3,0	2,4-3,5

	Dimensions d'encombrement sans options	A cm B cm C cm	125 PA-74 / FA-61 90	140 PA-74 / FA-61 90	155 PA-74 / FA-61 90	168 PA-74 / FA-61 90	185 PA-74 / FA-61 90
---	--	----------------------	----------------------------	----------------------------	----------------------------	----------------------------	----------------------------