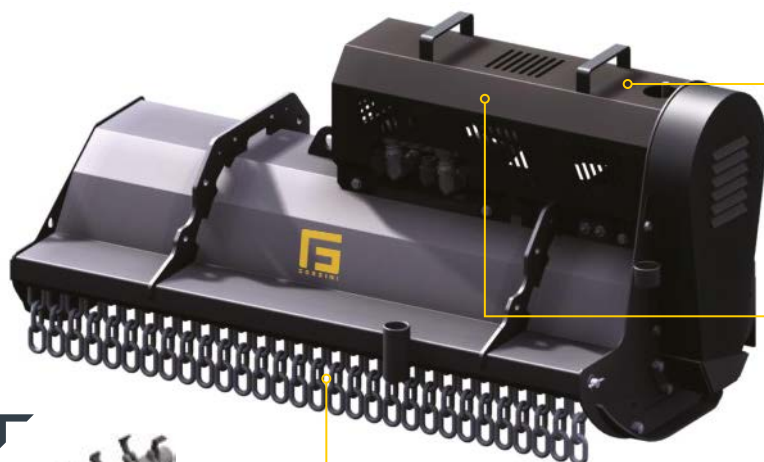




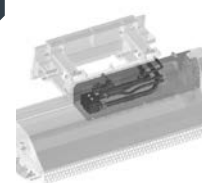
LIGNE VERTE **MTC TC**

# DEBROSSAILLEUSE STANDARD



## MTC - MINI-DEBROSSAILLEUSE

**GROUPE VALVES INTÉGRÉ**  
pour protéger le moteur hydraulique en cas de pics de pression. 3 lignes hydrauliques nécessaires dans tous les modèles



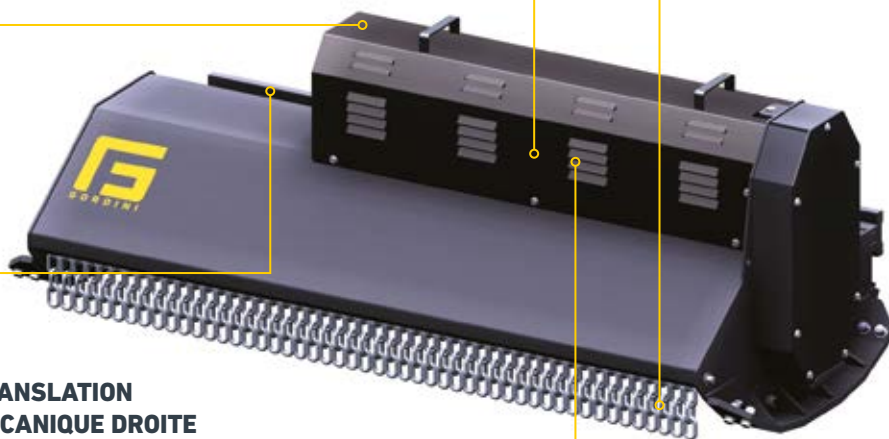
**ROTOR AVEC MARTEAUX OU COUTEAUX**  
(sur demande)

## TC - DEBROSSAILLEUSE

**CHÂSSIS AVEC SYSTÈME FLOTTANT**  
pour les modèles TC



**TRANSLATION MÉCANIQUE DROITE**  
pour l'usinage au fil mural par des vies sans fin pour les modèles TC (translation hydraulique sur demande)



Le debrossailleuse frontal est parfait pour **couper l'herbe ou les petits arbustes**, il est généralement utilisé pour l'entretien des espaces **verts publics** et pour le nettoyage des **sous-bois**.

La **composition robuste du corps** le rend approprié pour effectuer des **travaux difficiles** et, combiné à la **qualité des composants hydrauliques** utilisés, il garantit le fonctionnement et l'**excellente durée** dans le temps.

Dans les **modèles TC** il y a la **translation mécanique** vers la droite de 40cm, pour effectuer des travaux de **fauchage au fil du mur**. Sur demande il est possible d'avoir la translation hydraulique. Les modèles MTC, par contre, sont composés d'un châssis fixe.




Tous les modèles sont équipés d'un **groupe de vannes hydraulique qui protège** le moteur hydraulique contre les **pics de pression** qui peuvent survenir pendant le travail.

En outre, **tous les modèles nécessitent 3 lignes hydrauliques** (refoulement, retour et drainage), pour une protection supplémentaire et pour éviter tout problème de plomberie. Le **rotor**, pour les modèles MTC, peut être composé de **cou-teaux** (pour couper principalement de l'herbe) ou des **mar-teaux** (pour couper aussi des parterres de fleurs ou de petits arbustes); dans les modèles TC, le rotor est réalisé avec des bates pour couper l'herbe ou les arbustes.

Les **modèles TC** sont équipés, dans la version standard, d'un **système flottant sur le châssis** qui permet au broyeur de rester toujours près de la surface et de permettre une **excellente précision de coupe**.

Tous les modèles sont équipés d'un **rouleau d'appui réglable en hauteur** pour assurer la **stabilité** du broyeur, en plus des deux **robustes patins latéraux** en acier résistant à l'usure et remplaçables.



Modèle	Débit Standard				Haut débit			
	MTC 115	MTC 125	MTC 145	TC 145	TC 160	TC 180	TC 200	
<b>Données Techniques</b>	um							
Largeur de travail	mm	1150	1250	1450	1450	1600	1800	2000
Débit d'huile min-max	lt/min	30-40		50-70	70-90		90-110	
Pression d'huile min-max	bar	180-200		180-220				
Poids équipement standard	kg	220	235	250	670	710	750	800
Max coupe	Ø mm	25		50	60			
Marteaux	n.	32	34	40	14	16	18	
	ton	1,7-2,5	2,0-2,8	2,5-3,6	2,2-2,8	2,6-3,8	3,4-4,4	4,0-4,8
	ton	2,2-3,0	2,5-3,5	3,0-4,4	3,0-4,8	4,6-5,6	5,0-6,2	6,0-8,0
	ton	-	-	-	-	-	5,2-7,0	6,8-9,0

	Dimensions d'encombrement sans options	A cm	169	184	204	169	184	204	224	
		B cm	93	93	93	93	93	93	93	93
		C cm	135	135	135	135	135	135	135	135